

ArchiGraph s.c.

Mielewczyk i Kowalski

ul. Kościerska 11

83-300 KARTUZY

ARCHITEKTONICZNE BIURO PROJEKTOWE

tel./fax 58 685-33-95

NIP 589-16-21-662, PKO BP SA O/Kartuzy 37 1020 1866 0000 1502 0001 6519

archigraph@archigraph.gda.pl www.archigraph.gda.pl

• DOKUMENTACJA TECHNICZNA

NAZWA ZAMIERZENIA BUDOWLANEGO:

Projekt kolorystyki budynków mieszkalnych
wielorodzinnych wraz z kosztorysem inwestorskim
i STWiORB

ADRES I KATEGORIA
OBIEKTU BUDOWLANEGO:

ul. Sokola 11
82-500 Kwidzyn

IDENTYFIKATOR DZIAŁKI EWIDENCYJNEJ

220701_1.0003.159

IMIĘ I NAZWISKO INWESTORA
ORĄZ JEGO ADRES

TBS Sp. z o.o. w Kwidzynie
82-500 Kwidzyn
ul. Kościuszki 43

<i>Projektant</i>	<i>data opracowania</i>
mgr inż. arch. Bogdan Kowalski upr. bud. 5979/Gd/94	01.02.2022

SPIS TREŚCI**CZĘŚĆ OPISOWA**

1. PODSTAWA OPRACOWANIA	3
2. OPIS PROJEKTOWANYCH ROZWIĄZAŃ	3
2.1 Opis stanu istniejącego	3
2.2 Opis projektu kolorystyki	3
Upewnienia i wpisy do izb branżowych	5

CZĘŚĆ RYSUNKOWA:

<i>nr rysunku</i>	<i>nazwa rysunku</i>	<i>skala</i>
SOKOLA 11		
A-1	ELEWACJE WSCHODNIA I POŁUDNIOWA	1:100
A-2	ELEWACJE PÓŁNOCNA I ZACHODNIA	1:100
A-3	BALUSTRADY	

KOSZTORYSY I STWiORB

CZEŚĆ OPISOWA

1. PODSTAWA OPRACOWANIA

- Zlecenie Inwestora: TBS Sp. z o.o. w Kwidzynie z dnia 09.12.2021 r.

2. OPIS PROJEKTOWANYCH ROZWIĄZAŃ

2.1 Opis stanu istniejącego

Pomiędzy ulicami Sokola oraz Krzywoustego znajdują się 3 budynki mieszkalne wielorodzinne. Budynki o 3 i 4 kondygnacjach nadziemnych, całkowicie podpiwniczone.

Dachy głównie płaskie, fragmenty dachów strome kryte blachodachówką w kolorze czerwonym.

Ściany budynku - ocieplone styropianem, wykończone tynkiem cienkowieńcowym.

Okapy drewniane. Rynny i rury metalowe malowane na biało.

Balkony metalowe. Parapety metalowe malowane w kolorze białym.

Balkony wykończone płytkami.

Budynki wybudowano w 1999 r.

2.2 Opis projektu kolorystyki – Sokola 11

Proponowanie rozwiązania:

- elewacje – cokoły pokryte płytkami o parametrach i kolorystyce równoważnych do płytki klinkierowe, Artbrick - Toledo 764.
Ściany parteru oraz wstawki wg rysunku elewacji malowane w kolorze odpowiadającym 31436 wg palety Sto.
Pozostałe ściany malowane w kolorze odpowiadającym 16000 wg palety Sto
Paski na elewacji malowane w kolorze Ral 7024.
- balkony – kolorystyka balustrad zgodnie z detalami. Całość malowana proszkowo w kolorze odpowiadającym 31436 wg palety Sto z wstawkami w kolorze grafitowym Ral 7011.
- rury spustowe i rynny w kolorze białym
- podbitki malowane w kolorze białym

2.3 Opis głównych prac do wykonania

1. Remont elewacji

- umycie elewacji
- uzupełnienie ewentualnych ubytków tynku i zagruntowaniu podłoża
- malowaniu elewacji farbami silikonowymi lub ceramicznymi odpornymi na glony i porosty
- założenie płytek klinkierowych na siatce z włókna szklanego na cokole, cokole wiatrołapów i ścianach frontowych klatek schodowych
- przygotowanie do malowania i malowanie spodów płyt balkonowych i okapów betonowych oraz ścian tynkowanych od strony dachu.
- malowanie podbitki drewnianej
- malowanie obróbek blacharskich murków w ogniowych i parapetów

2. Remont balkonów

- zerwaniu popękanej posadzki na płytach balkonowych
- rozebranie obróbek blacharskich
- wykonaniu nowej warstwy spadkowej z betonu min. 1,5% (od 2 do 5 cm)
- izolacja szlamami mineralnymi z wklejeniem taśmy uszczelniającej w strefie przyściennej
- montaż profili okapowych systemowych
- położeniu płytek terakotowych na elastycznej mrozo odpornej zaprawie wraz z cokolikami

3. Wymiana balustrad:

- odcięcie profili pionowych i poziomych
- montaż balustrad zgodnie z załączonym rysunkiem

4. Uzupełnienie tynku i malowanie kominów ponad dachem

5. Wymiana części parapetów okiennych

6. Docieplenie stropodachu wzdłuż zewnętrznych ścian budynku włóknem celulozowym gr. 20 cm- włókno wdmuchiwane przez otwory

Uprawnienia i wpisy do izb branżowych

Urząd Wojewódzki
w Gdańsku

Nr 5979/Gd/94

Gdańsk, 1994 - 09 - 14

DECYZJA

Na podstawie § 2 ust.1 pkt 1, 13 ust.1 pkt 1 rozporządzenia
Ministra Gospodarki Terenowej i Ochrony Środowiska z dnia 20 lutego 1975r.
w sprawie samodzielnich funkcji technicznych w budownictwie (Dz.U. Nr 8
poz.46 z późn. zm.) stwierdza, że:

Pan/i Bogdan Kowalski
.....
..... magister inżynier architekt

urodzony/a dnia 5 maja 1962 roku w Chociwlu
.....
posiada przygotowanie zawodowe, upoważniające do wykonywania
samodzielnej funkcji

..... p r o j e k t a n t a

w specjalności architektonicznej

Pan/i Bogdan Kowalski jest upoważniony/a do:

1/ sporządzania projektów w zakresie rozwiązań :

- a/ architektonicznych wszelkich obiektów budowlanych,
- b/ konstrukcyjno - budowlanych w zakresie obiektów budowlanych o powszechnie znanych rozwiązaniach konstrukcyjnych i schematach technicznych, z wyłączeniem konstrukcji fundamentów głębokich i trudniejszych konstrukcji statycznie niewyznacalnych,

2/ kierowania; nadzorowania i kontrolowania budowy oraz oceniania i badania stanu technicznego obiektów budowlanych w budownictwie jednorodnym, zagrodowym oraz innych budynków o kubaturze do 1000 m³.-

Od decyzji powyższej służy stronie prawo wniesienia odwołania do Ministra Gospodarki Przestrzennej i Budownictwa w Warszawie, ul. Wspólna nr 2, za pośrednictwem Wydziału w terminie 14 dni od daty jej doręczenia.-



Z up. WOJEWÓDZY

M. G. [Signature]

Potwierdzam za zgodność z oryginałem: Bogdan Kowalski.



IZBA ARCHITEKTÓW
RZECZYPOSPOLITEJ POLSKIEJ

Pomorska Okręgowa Rada Izby Architektów RP

ZAŚWIADCZENIE - ORYGINAŁ

(wypis z listy architektów)

Pomorska Okręgowa Rada Izby Architektów RP zaświadcza, że:

mgr inż. arch. Bogdan Kowalski

posiadający kwalifikacje zawodowe do pełnienia samodzielnych funkcji technicznych w budownictwie w specjalności architektonicznej i w zakresie posiadanych uprawnień nr **5979/Gd/94**, jest wpisany na listę członków Pomorskiej Okręgowej Izby Architektów RP pod numerem: **PO-0238**.

Członek czynny od: 22-02-2002 r.

Data i miejsce wygenerowania zaświadczenia: 04-03-2021 r. Gdańsk.

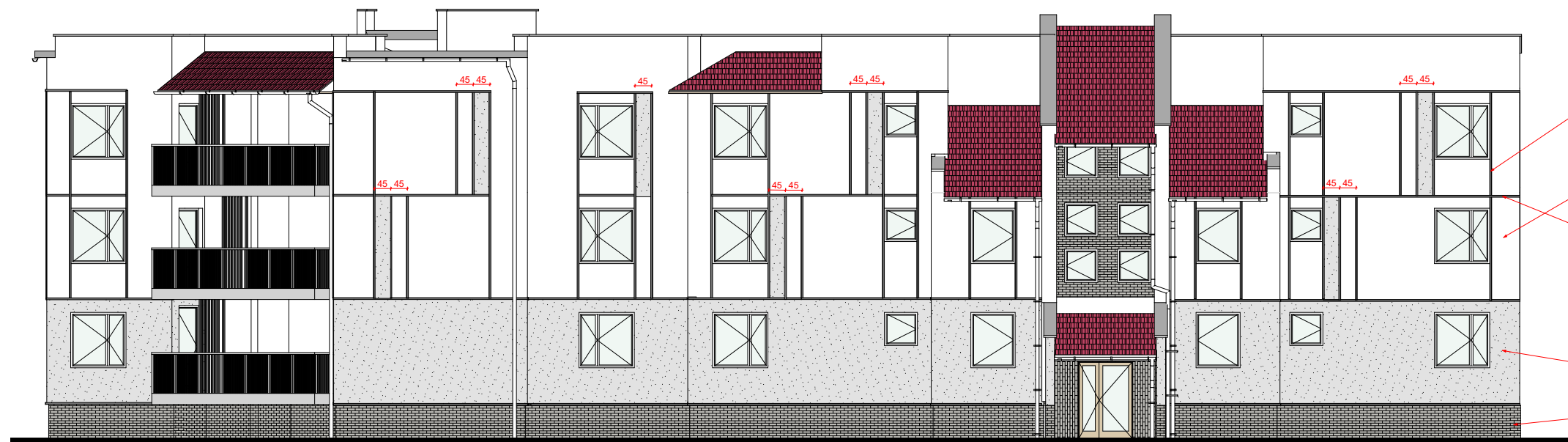
Zaświadczenie jest ważne do dnia: **30-06-2022 r.**

Podpisano elektronicznie w systemie informatycznym Izby Architektów RP przez:
Bartosz Macikowski, Przewodniczący Okręgowej Rady Izby Architektów RP.

Nr weryfikacyjny zaświadczenia:

PO-0238-3BD4-6Y78-96E4-B424

Dane zawarte w niniejszym zaświadczeniu można sprawdzić podając nr weryfikacyjny zaświadczenia w publicznym serwisie internetowym Izby Architektów: www.izbaarchitektow.pl lub kontaktując się bezpośrednio z właściwą Okręgową Izbą Architektów RP.



ELEWACJA WSCHODNIA

paski szerokości 2 cm
malowane w kolorze RAL 7024

ściany malowane farbą o parametrach i
kolorze odpowiadającym StoColor
Lotusan G w kolorze
16000 wg palety Sto

paski szerokości 2 cm
malowane w kolorze RAL 7024

ściana malowana w kolorze
odpowiadającym 31436 wg
palety Sto

plytki klinkierowe o parametrach i kolorystyce
równoważnych do Artbrick - Toledo 764



ELEWACJA POŁUDNIOWA

paski szerokości 2 cm
malowane w kolorze RAL
7024

ściany malowane farbą o
parametrach i kolorze
odpowiadającym StoColor
Lotusan G w kolorze
16000 wg palety Sto

paski szerokości 2 cm
malowane w kolorze RAL
7024

ściana malowana w kolorze
odpowiadającym 31436 wg
palety Sto

plytki klinkierowe o parametrach i kolorystyce
równoważnych do Artbrick - Toledo 764

archiGraph s.c.
Mielewczyk - Kowalski

83-300 Kartuzy, ul. Kościarska 11
tel / fax: + 48 58 685 33 95

archigraph@archigraph.gda.pl
www. archi graph .gda.pl

Nazwa i adres
obiektu **Projekt kolorystyki elewacji - Sokola 11**
budowlanego

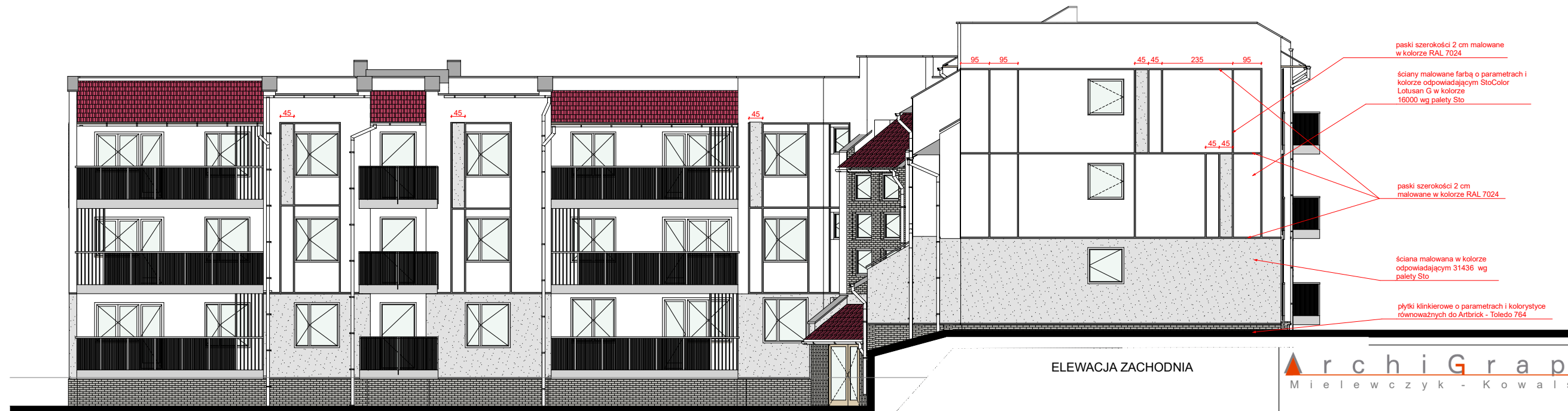
Tytuł rysunku
ELEWACJA WSCHODNIA I POŁUDNIOWA

Branża	architektura	projektant	mgr inż. arch. Bogdan Kowalski upr. bud. 5979/Gd/94
Data	01.02.2022		
Skala	1:150		
Nr rysunku	A-1	Rewizja	



- paski szerokości 2 cm malowane w kolorze RAL 7024
- ściany malowane farbą o parametrach i kolorze odpowiadającym StoColor Lotusan G w kolorze 16000 wg palety Sto
- paski szerokości 2 cm malowane w kolorze RAL 7024
- ściana malowana w kolorze odpowiadającym 31436 wg palety Sto
- plytki klinkierowe o parametrach i kolorystyce równoważnych do Artbrick - Toledo 764

ELEWACJA PÓLNOČNA



- paski szerokości 2 cm malowane w kolorze RAL 7024
- ściany malowane farbą o parametrach i kolorze odpowiadającym StoColor Lotusan G w kolorze 16000 wg palety Sto
- paski szerokości 2 cm malowane w kolorze RAL 7024
- ściana malowana w kolorze odpowiadającym 31436 wg palety Sto
- plytki klinkierowe o parametrach i kolorystyce równoważnych do Artbrick - Toledo 764

ELEWACJA ZACHODNIA

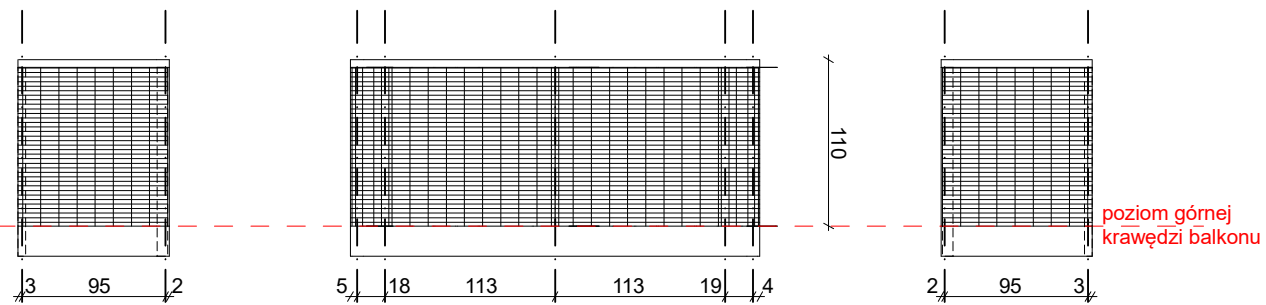
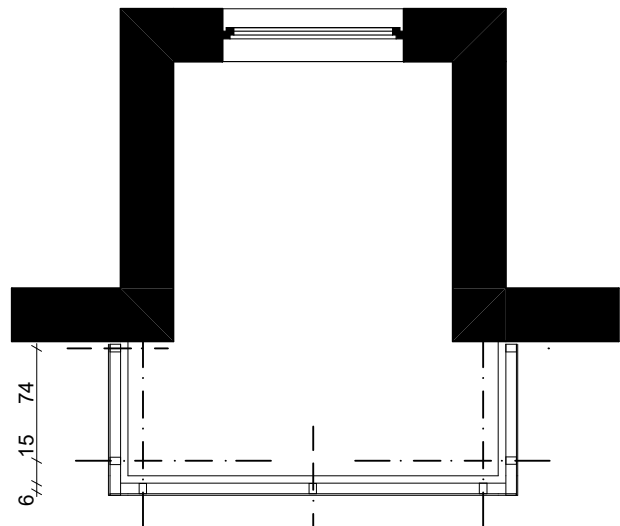
archiGraph s.c.
Mielewczyk - Kowalski

83-300 Kartuzy, ul. Kościarska 11 archigraph@archigraph.gda.pl
tel / fax: + 48 58 685 33 95 www. archi graph.gda.pl

Nazwa i adres obiektu budowlanego **Projekt kolorystyki elewacji - Sokola 11**

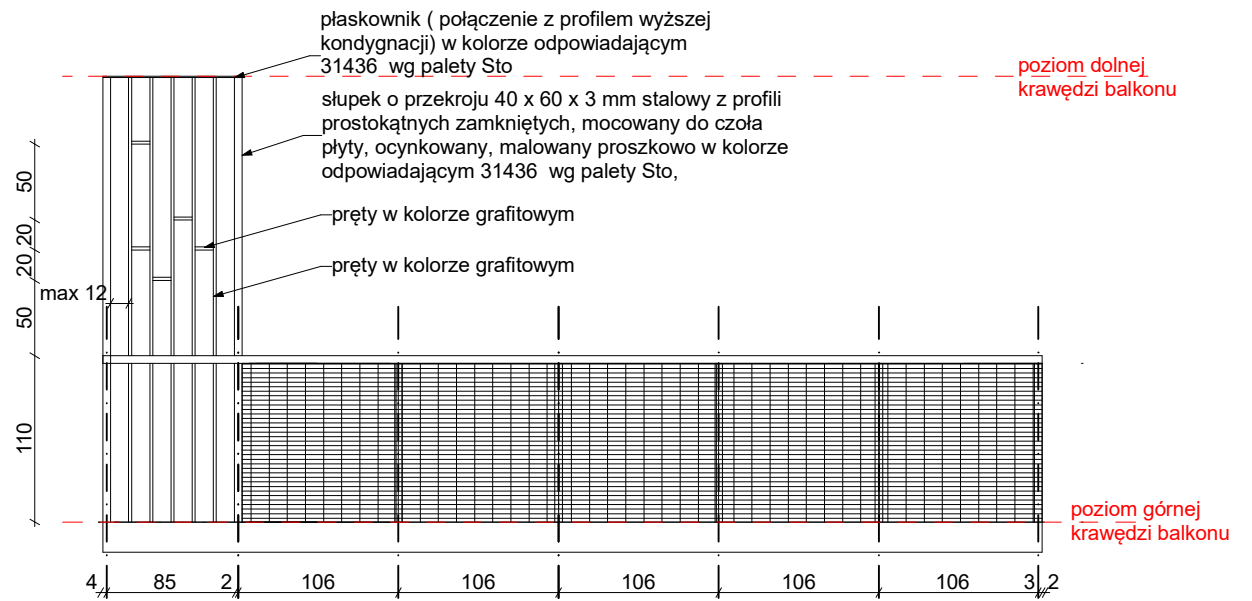
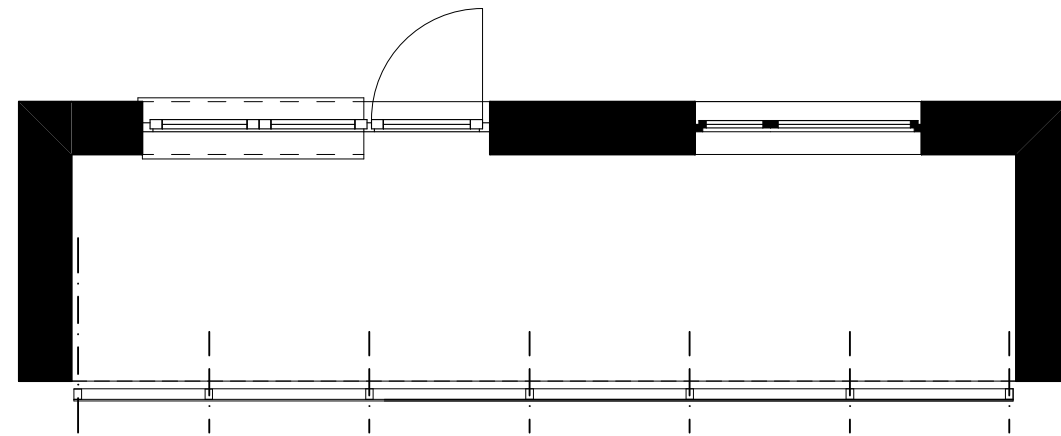
Tytuł rysunku **ELEWACJA PÓLNOČNA I ZACHODNIA**

Branża	projektant	
	mgr inż. arch. Bogdan Kowalski upr. bud. 5979/Gd/94	
Data	01.02.2022	
Skala	1:150	
Nr rysunku	A-2	Rewizja



skala 1:50

poziom górnej krawędzi balkonu



skala 1:50

poręcz z profilu stalowego prostokątnego zamkniętego 35-40x70 x3 mm

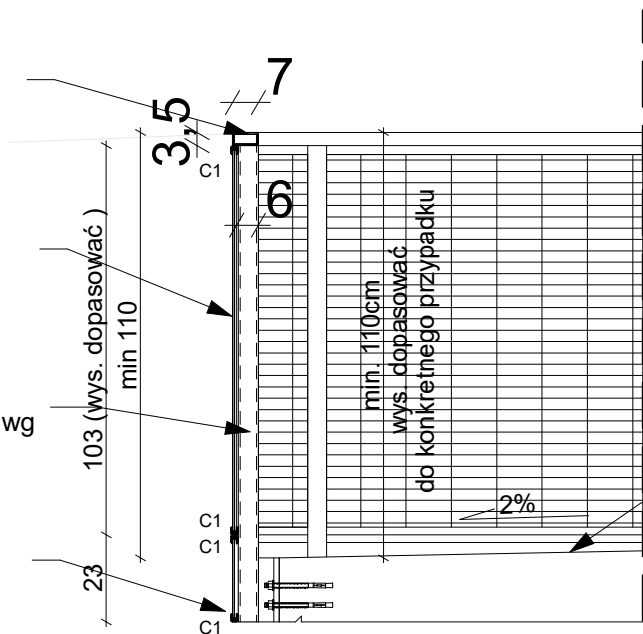
wypełnienie z gotowej blachy ocynkowanej ogniowo gr. 1,5 mm

słupki z profilu stalowego prostokątnego 60x40x3 mm mocowany do czoła płyty balkonu wg dowolnego systemu mocowań

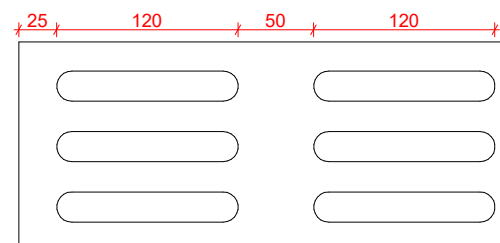
dolne wypełnienie z blachy pełnej

całość konstrukcji balustrady ocynkowana ogniowo i malowana proszkowo w kolorze odpowiadającym 31436 wg palety Sto,

w przypadku zastosowania blachy stalowej nieocynkowanej gr. blachy przyjąć 2 mm.



skala 1:20



przykładowy sposób perforacji blachy

archiGraph s.c.
Mielewczyk - Kowalski

83-300 Kartuzy, ul. Kościarska 11
tel / fax: + 48 58 685 33 95

archigraph@archigraph.gda.pl
www.archigraph.gda.pl

Nazwa i adres obiektu budowlanego	Projekt kolorystyki elewacji	
Tytuł rysunku	balustrady	
Branża	projektant	
architektura	mgr inż. arch. Bogdan Kowalski upr. bud. 5979/Gd/94	
Data	01.02.2022	
Skala	1:50, 1:20	
Nr rysunku	Rewizja	
A-3		