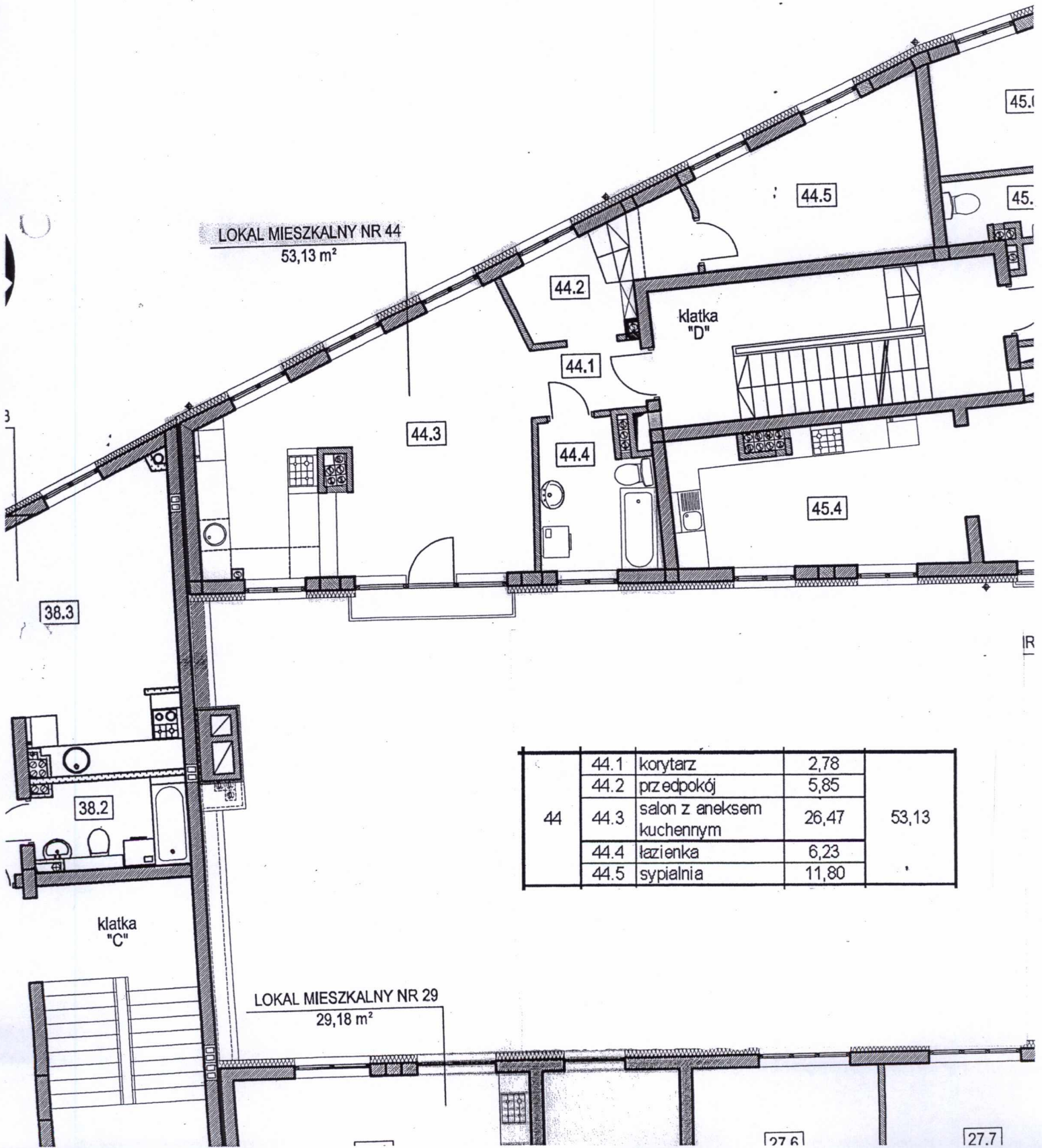


LOKAL MIESZKALNY NR 44
53,13 m²



44	44.1	korytarz	2,78	53,13
	44.2	przedpokój	5,85	
	44.3	salon z aneksem kuchennym	26,47	
	44.4	łazienka	6,23	
	44.5	sypialnia	11,80	

klatka
"C"

LOKAL MIESZKALNY NR 29
29,18 m²

[27.6]

[27.7]