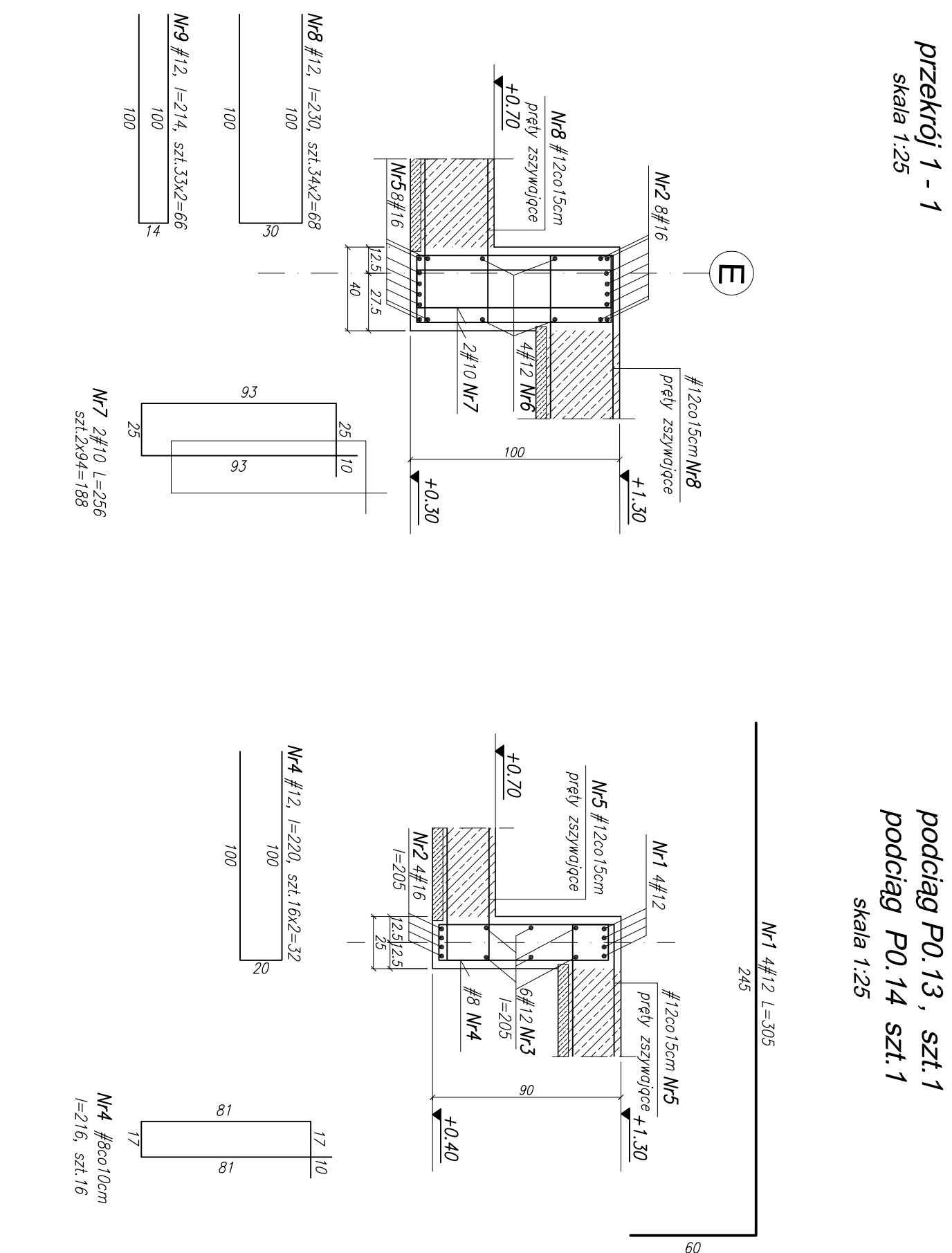
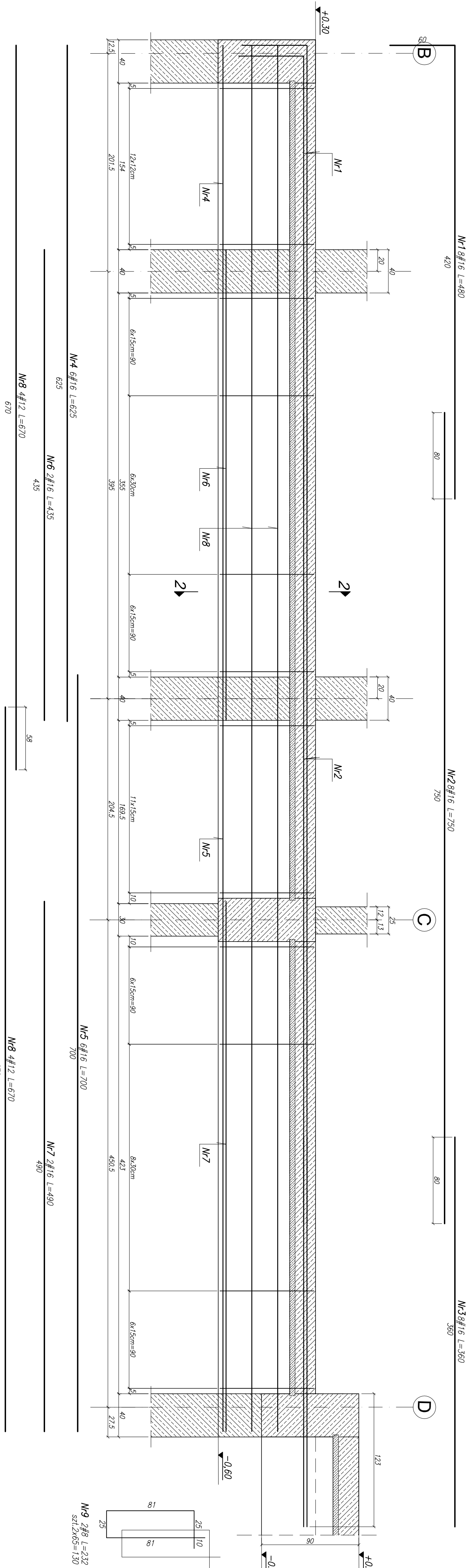


podciąg P0.3C, oś E szt.1
skala 1:25

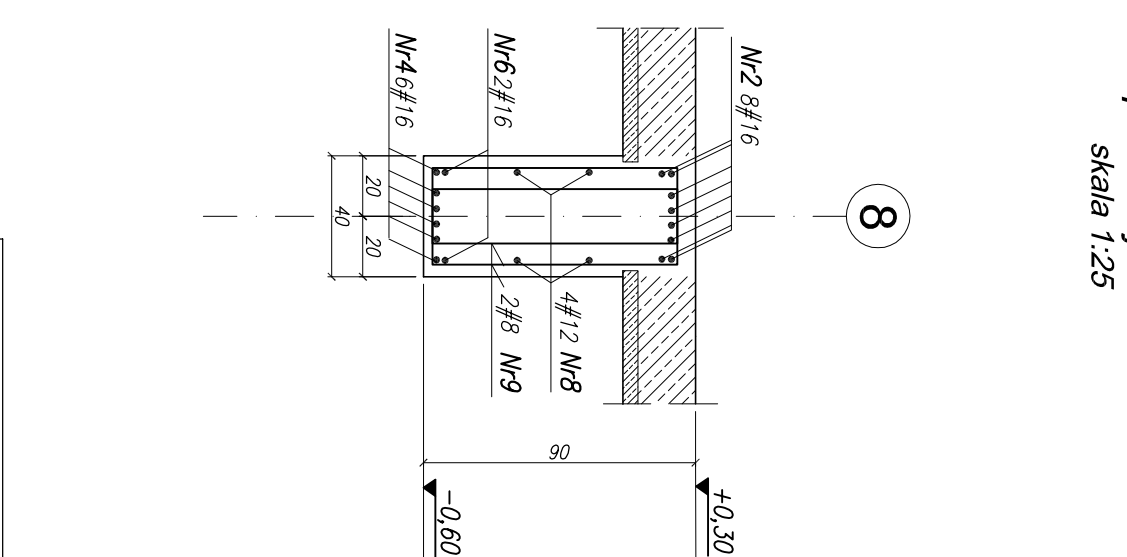


przekrój 1 - 1
skala 1:25

podciąg P0.13, szt.1
podciąg P0.14 szt.1
skala 1:25



podciąg P0.4A, oś 8 szt.1
skala 1:25



przekrój 2 - 2
skala 1:25

UWAGI:

1. Rysunek zestawienia nr K-0-21.
2. Wzrost sióły nr W-0-4-4o-5.
3. Wykoszenie strzemińca spowolnić i skorygować; po skorygowaniu i fazyzacji term. odnieść odleg. szm. – do D-0-3; odnieść pętlę szm., odnieść boczną term., odnieść odleg. szm. – do D-0-4.
4. Zwiększyć pętlę w podłożu; wpręsnąć szelakowizację, zachować i normalne planowanie wylegu (na pusztę pokazano tylko jak dla prętych żółt).
5. Wzrost wykorzystano szelakowizację; na stopień powrotu; odłożyć i kłosa skorygować.
6. Podkreślenie dowodzonego szelaku partii stojących na podłożach; na pusztę K-0-21; Emeryt konstrukcyjne partii "K-0-21".
7. Emeryt konstrukcyjne gaza "K-0-21".

STAL B500SP k.l.C
BETON KONSTR. B30

[illegible]