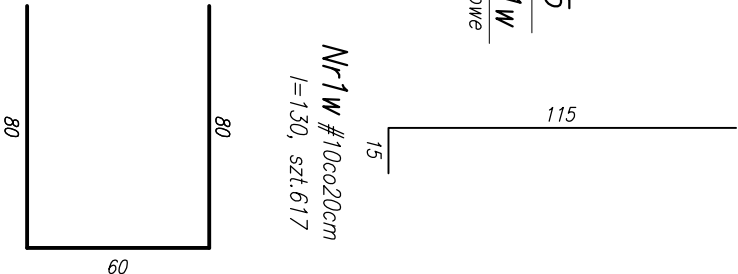
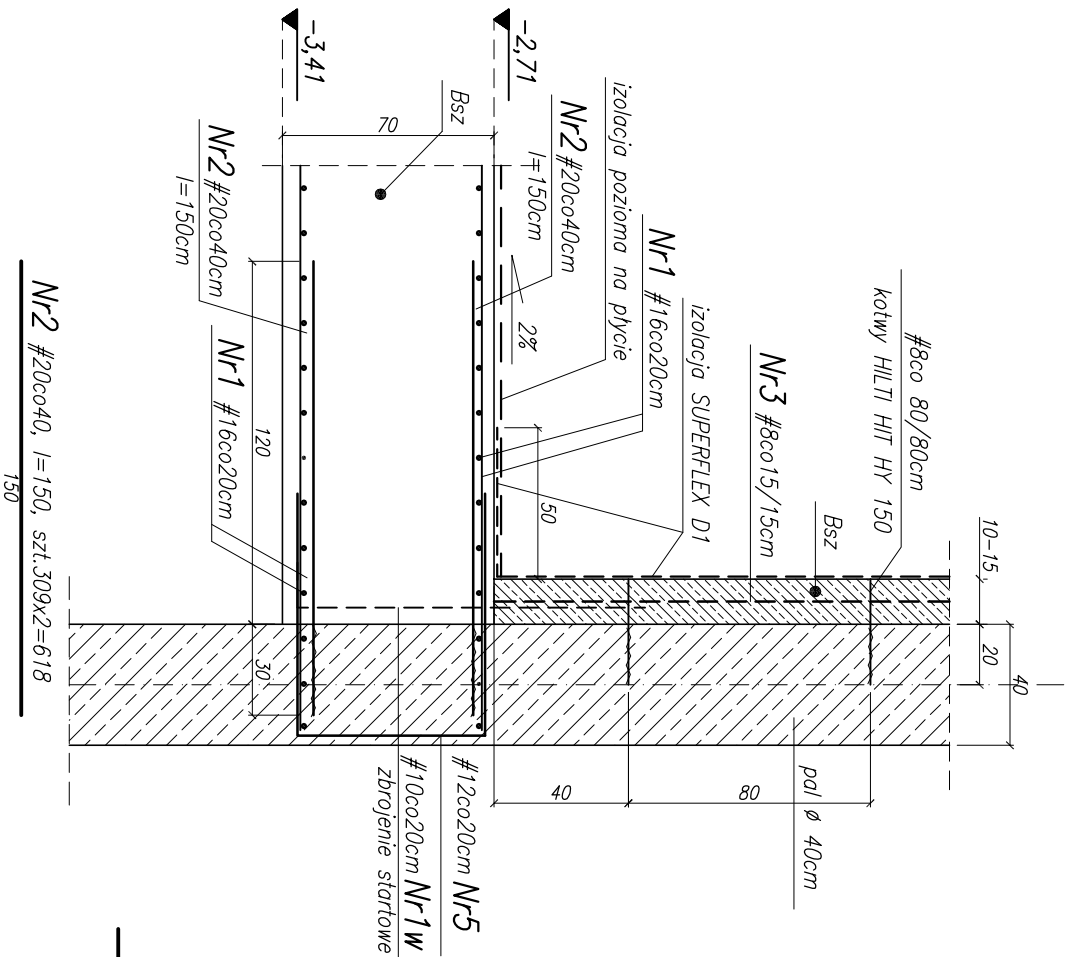


SZCZEGÓŁ Y ZBROJENIA PŁYTY FUNDAMENTOWEJ

SKALA 1:25

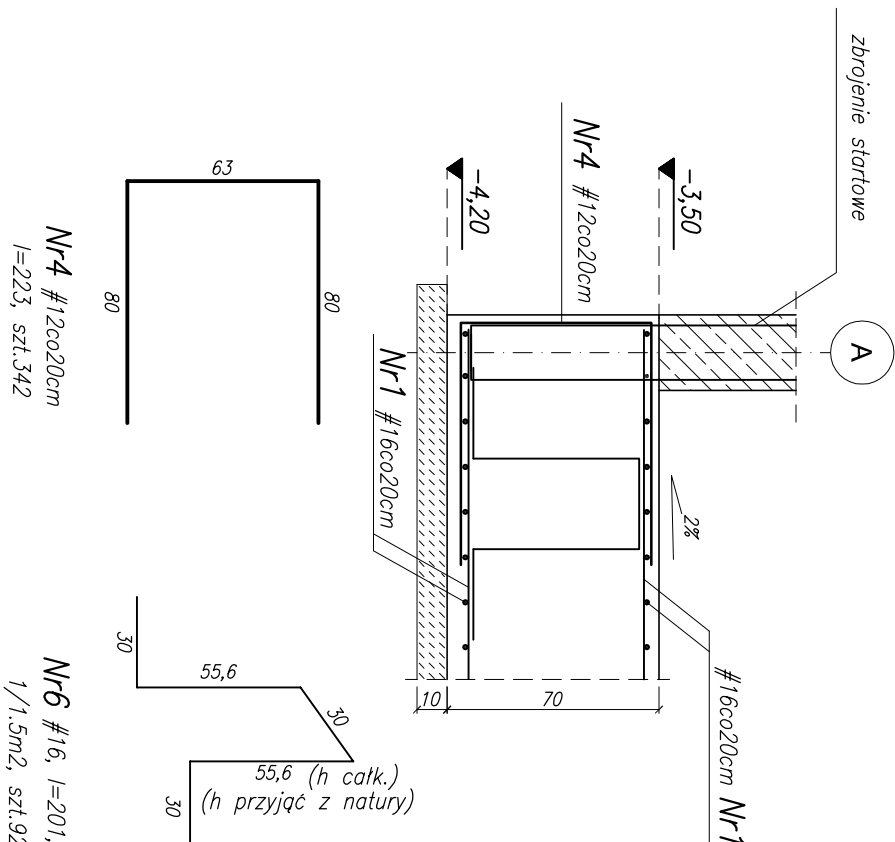
szczegół połączenia płyty fundamentowej z palisadą, 1:25

1 - 1



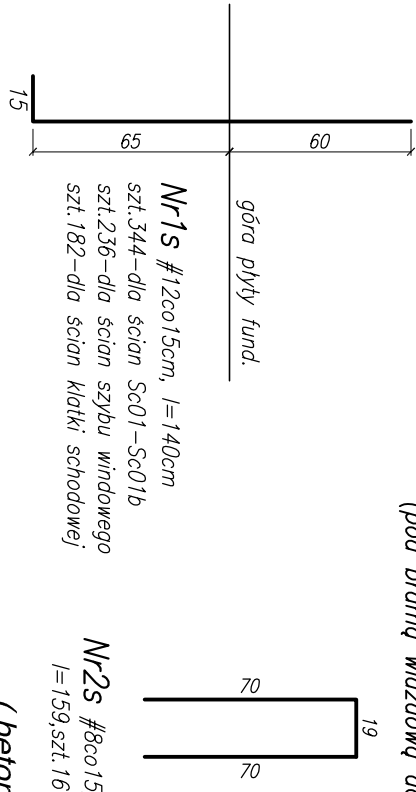
szczegół zbrojenia krawędzi , 1:25

2 - 2



zbrojenie startowe , 1:25

zbrojenie startowe , 1:25
(pod bramą wjazdową do szybu windy)



STAL B500SP kl.C
BETON KONSTR. B25
(beton szczeliny w technologii "białej wanny")

UWAGI:

- Bsz – beton szczeliny w technologii "białej wanny".
- W palach nawiercić otwory i wkleić pręty Nr5 na żywicę HILTI HIT HY 150. Głębokość otworów zgodnie z instrukcją stosowania i wytycznymi producenta, lecz nie mniej niż 30cm.
- Grubość ścianki zmienna w zależności od nierówności powierzchni pala. Większe nierówności, nie pozwalające na uzyskanie pożądanej grubości ścianki żelbetowej, należy skuć, zakładając minimalną grubość ścianki 8–10cm, max. 15–16cm.
- W palach nawiercić otwory i wkleić kotwy #8 na żywicę HILTI HIT HY 150. Do kotew należy mocować siatkę zbrojeniową ścianki żelbetowej.
- Głębokość otworów zgodnie z instrukcją stosowania i wytycznymi producenta.
- Wykaz stali nr WO–1.1–3.
- Usytuowanie przekrojów na rysunku KO–1.1.

SOPAL ARCHITEKTURA architekt Maciej Soral 80–252 Gdansk ul.Łoskowa Dolina 15/205 tel. +58 341 80 91 w. 163 e–mail: soral@soral.pl PRAMA AUTORSKIE ZASTRZEŻONE		TYTUŁ PROJEKTU: Zespół kamienic mieszkalno-usługowych z garażem podziemnym NAZWA RYSUNKU: Szczegóły zbrojenia płyty fundamentowej; BRANŻA: Konstrukcja IMIE I NAZWISKO / Uprawnienie AUTOR OPRACOWANIA: SPRAWDZAJĄCY: INWESTOR:		LOKALIZACJA: Kwieżyn, ul.Braterskiego Narodów Dz.nr 14/3,14/4,21/4, 22/4, 24/1, 36/3 DATA: 02.2008 SKALA: 1:25 NR RYSUNKU KO-1.2	
--	--	--	--	--	--